

Alquiler Cafetería 140m² con s/h en pleno corazón del Barrio de Salamanca

Envía un email al anunciante: user-134395@AnuncioTIC.com

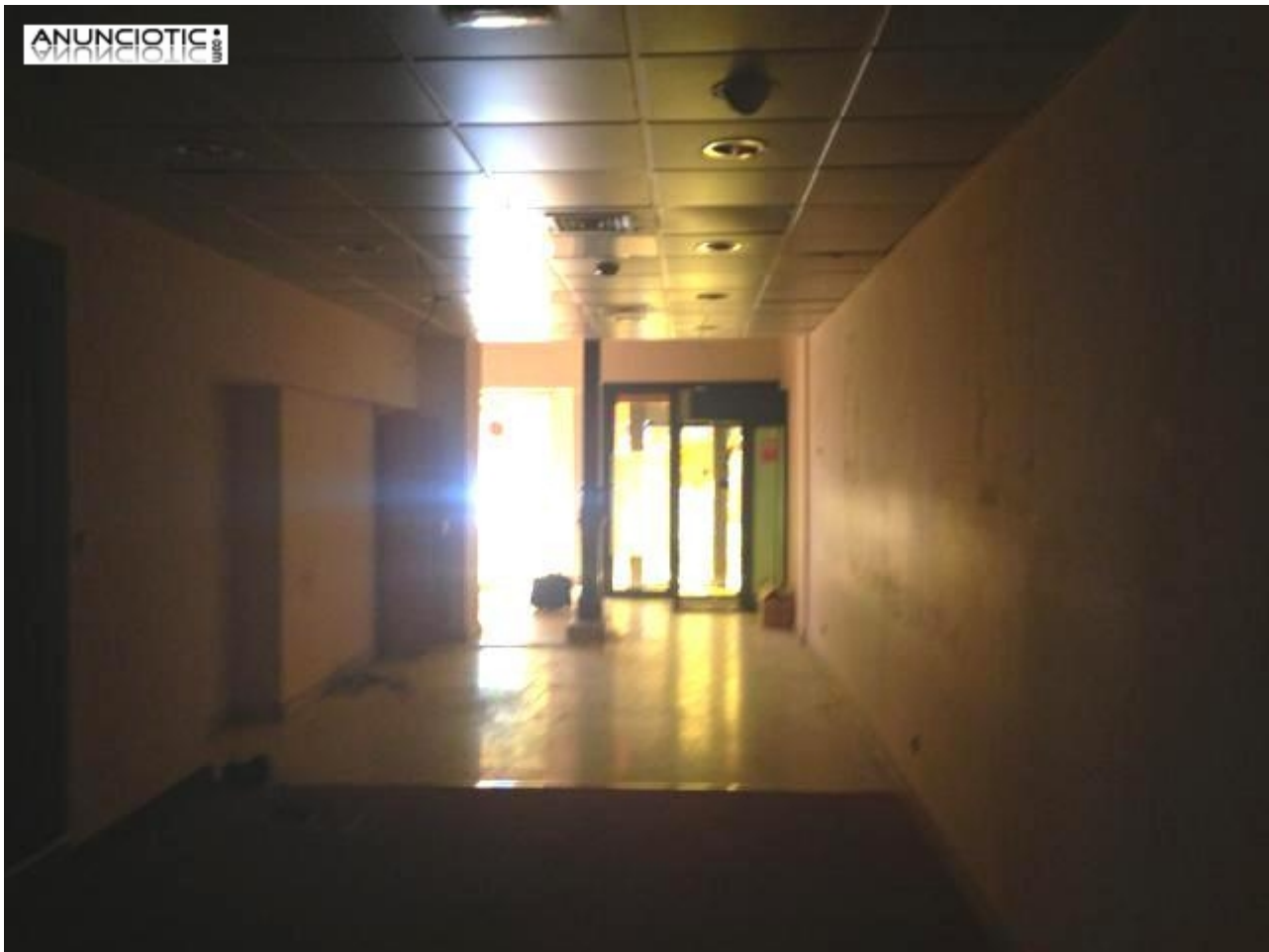
Messenger: Contacto :

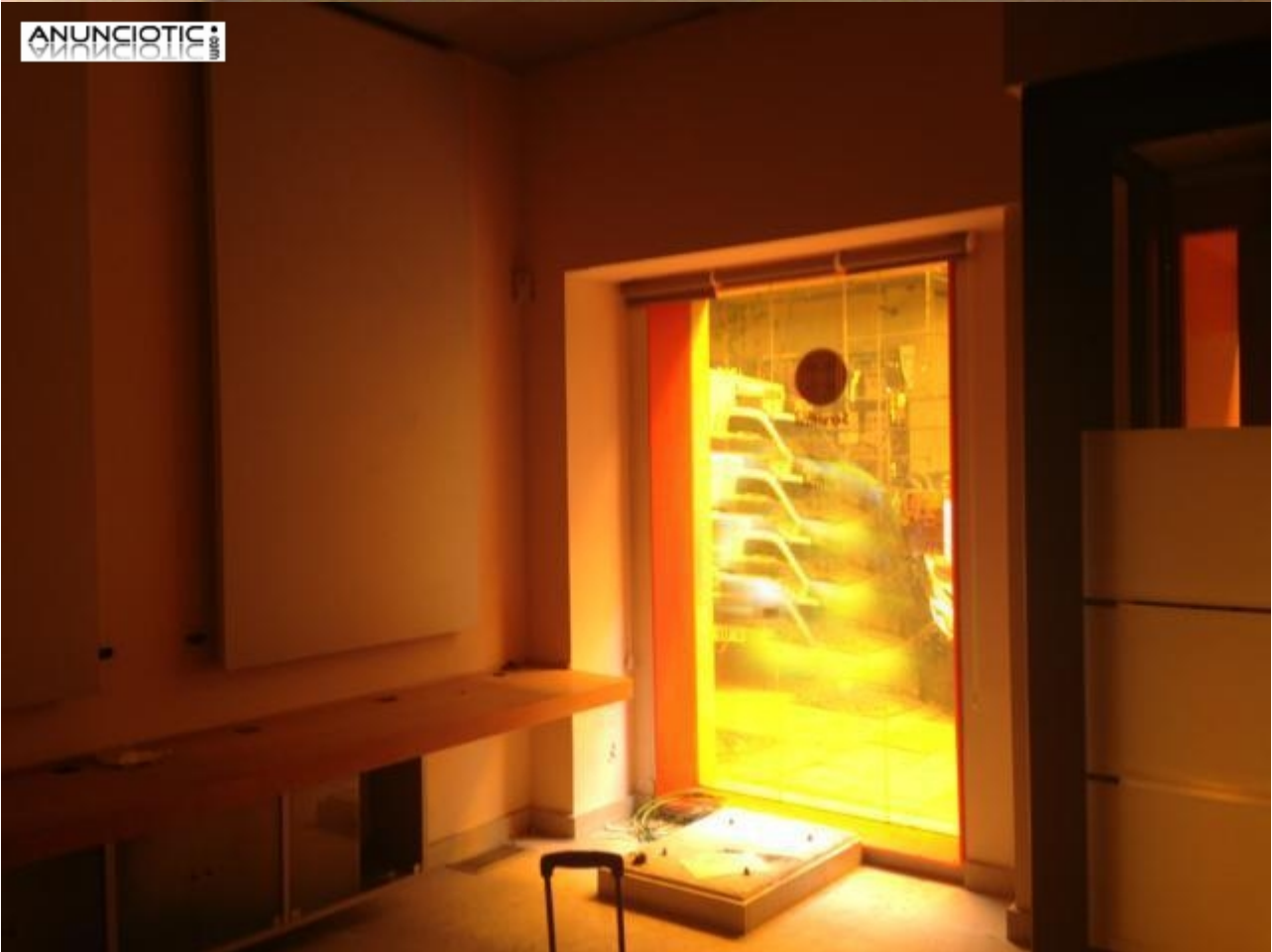
Fecha: Mircoles, 23 Julio de 2014

267 personas han visto este anuncio

Precio: 6500

Se alquila cafetería de 140m² con salida de humos en una de las mejores zonas del Barrio de Salamanca. Local distribuido en planta calle. Dispone de licencia definitiva de Bar Cafetería. El local se encuentra actualmente cerrado. Muy buena ubicación. A reformar. Renta: 6.500
www.grupoportugal.com Tel: 687808213-677445949







www.AnuncioTIC.com