

Porton tra. seat leon 2.0 tdi (140 cv)

Envia un email al anunciante: user-305985@AnuncioTIC.com

Messenger: Contacto :

Fecha: Mircoles, 03 Agosto de 2016

119 personas han visto este anuncio

Precio: 180

Disponemos de PORTON TRASERO de SEAT LEON (1P1) (2005 - 2012) 2.0 TDI (140 CV) del año 2005. Póngase en contacto con nosotros en el 986 58 10 48 en horario comercial. Atendemos también por whatsapp en el 629 32 28 80. Indíquenos nuestra referencia local n 539023 para poder informarle sobre la disponibilidad de esta pieza lo más rápidamente posible. Más información en: www.desguacesrolan.com o visítenos en facebook en la dirección <https://www.facebook.com/desguacesrolan>

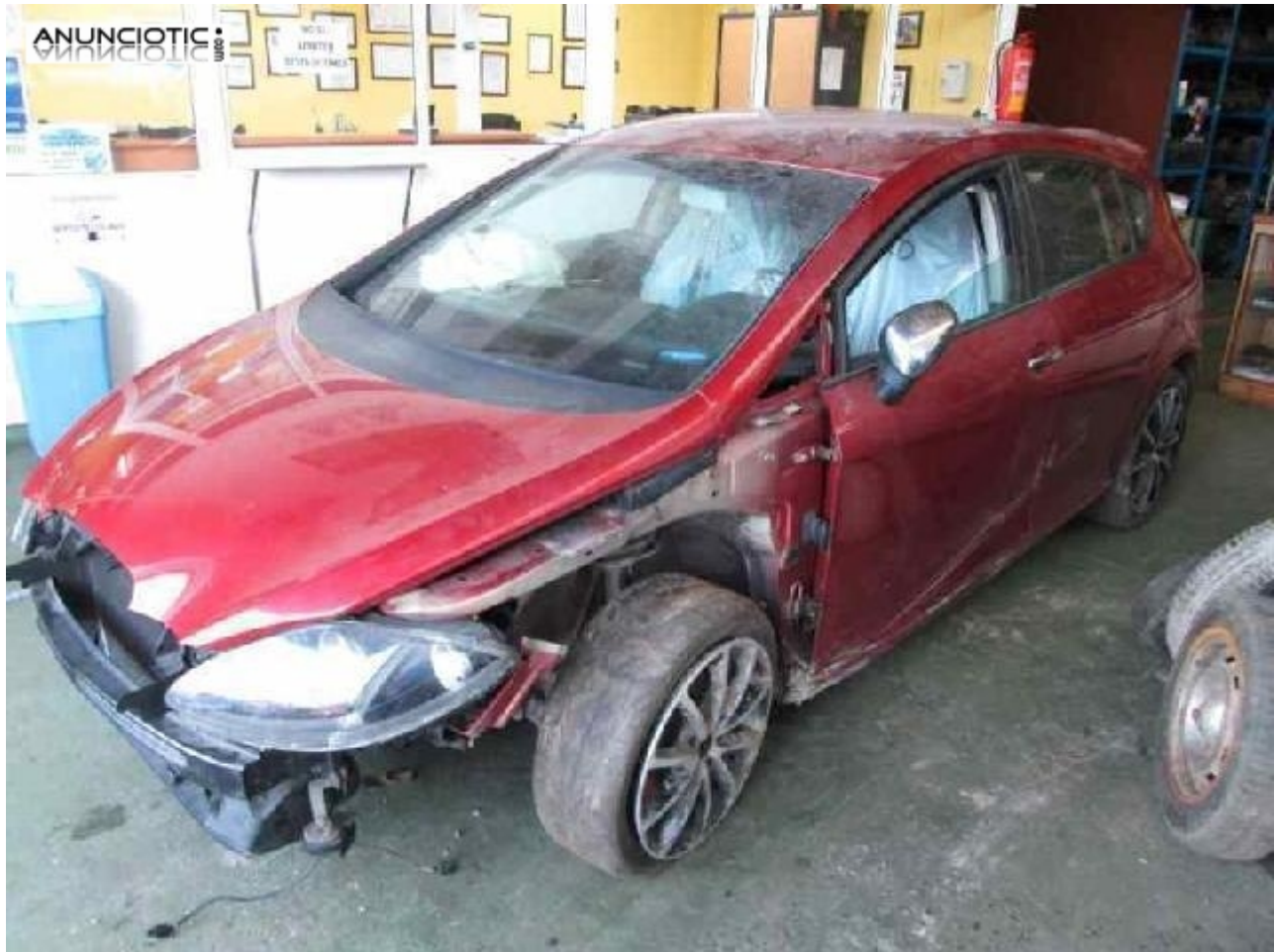


ANUNCIOTIC
USC



ANUNCIOTIC
USC





www.AnuncioTIC.com